

Tencent

腾讯蓝色色彩系统
使用指引

12 / 11 / 2018

Background introduction

背景介绍

2017年腾讯定位升级为以互联网为基础的科技+文化公司;2018年,在腾讯迎来20周年的纪念时刻,腾讯公司正式启动整体战略升级,在连接人、连接数字内容、连接服务的基础上,推动实现由消费互联网向产业互联网的升级。基于此定位与战略升级的背景,腾讯品牌视觉形象管理项目组正式发布腾讯公司品牌专属色——腾讯蓝,传递腾讯品牌的活力与想象力。为蓝色的应用提供更多的场景指引,腾讯品牌视觉形象管理项目组同期推出腾讯蓝主题的相关电子物料应用模板。

腾讯蓝是腾讯与权威色彩机构Pantone Color Institute(彩通色彩研究院)合作设计的腾讯品牌标准色。它的基础蓝色取自海洋与天空,特别融入的白色与紫色意蕴活力和想象力,让蓝色同时展现通透与明亮之感。这种色彩的有机融合,创造出独一无二的腾讯蓝,也与腾讯同时专注于科技和文化的独特公司定位,以及致力于构建开放共享的生态理念相一致,展现了腾讯创新开放、稳健进取的品牌特质。

Tencent Blue Definition

腾讯蓝定义

关于腾讯蓝

腾讯蓝,是腾讯与权威色彩机构Pantone合作设计的腾讯品牌标准色。它的基础蓝色取自海洋,特别融入的白色与紫色意蕴活力和想象力,让蓝色更显明亮。

这种色彩间的有机融合,创造出独一无二的腾讯蓝。我们希望与合作伙伴一起,开放创新,共同展开全新蓝海。



Tencent Blue

RGB: R0 G82 B217

CMYK: C100 M60 Y0 K0

HTML: 0052D9

此页制定了腾讯标识全彩的专用色彩规范,任何下都
严禁使用非标准色彩,随意更改标识颜色。

1 腾讯蓝在品牌双语标识中的运用

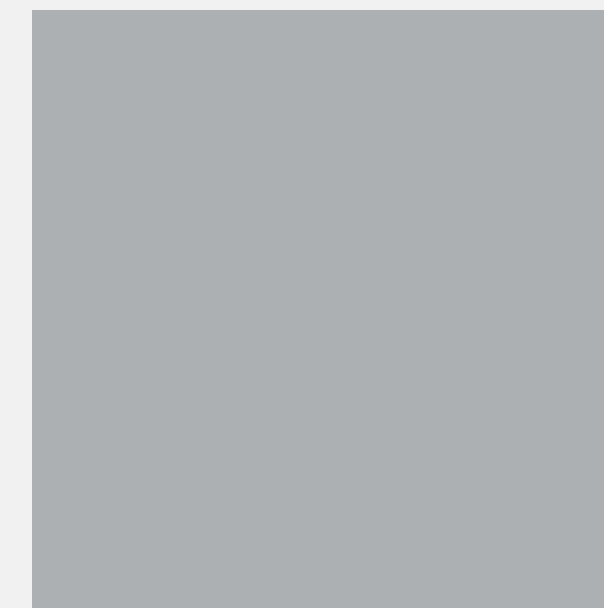
Tencent 腾讯

2 腾讯蓝在品牌英文标识中的运用

Tencent

除腾讯蓝外,加入8个颜色作为腾讯辅助色。

此色系予人面向未来的印象,以一系列中调色彩平衡鲜明颜色,暖和的灰色配合沈稳的金属银色将表达品牌科技上的专长、精巧的细节与历久不衰的风格。



PANTONE
10104 C

R173 G176 B177
CMYK NA



PANTONE
444 C

R113 G124 B125
C45 M16 Y25 K50



PANTONE
Warm Gray 7 C

R150 G140 B131
C16 M23 Y23 K44



PANTONE
Cool Gray 9 C

R117 G120 B123
C30 M22 Y17 K57



PANTONE
165 C

R255 G103 B31
C0 M70 Y100 K0



PANTONE
2592 C

R155 G38 B182
C58 M90 Y0 K0



PANTONE
312 C

R0 G169 B206
C88 M0 Y11 K0



PANTONE
3561 C

R121 G192 B0
C50 M0 Y98 K0

腾讯蓝及配色使用一览

腾讯蓝及配色的使用应选择适用的场景。

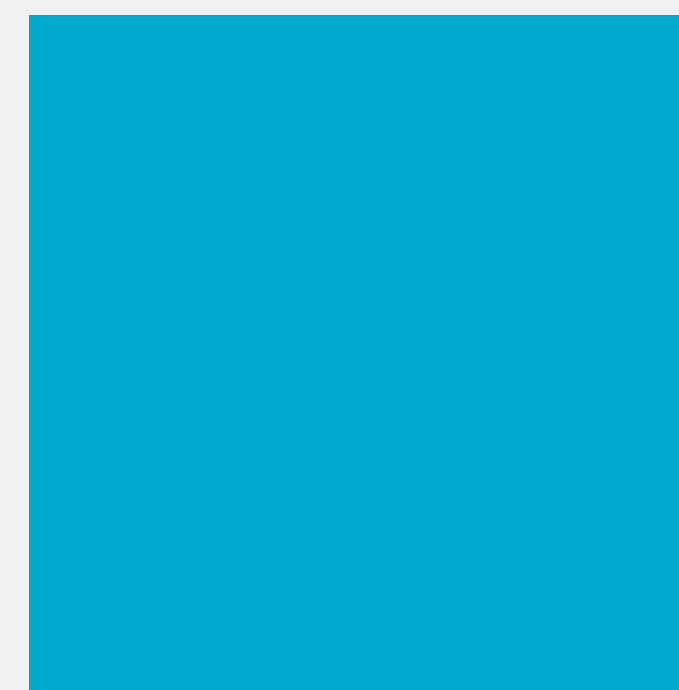
场景	固定色	选择色 (建议选择1-2种配色)
商务场景(集团) 集团层面,腾讯蓝及相关配色在商务场景中的应用时,除固定色外,不允许随意增加其他颜色。 注:黑色可根据设计自行选择。	 Tencent Blue PANTONE 312 C	不允许随意增加其他颜色。
商务场景(业务) 腾讯蓝及配色在业务层面商务场景的使用中,除固定色外,可在其余配色中选择其他 1-2 种颜色。 注:黑白色可根据设计自行选择,建议加入白色进行搭配。	 Tencent Blue PANTONE 312 C	 PANTONE 10104 C PANTONE 444 C PANTONE Warm Gray 7 C PANTONE Cool Gray 9 C PANTONE 165 C PANTONE 2592 C PANTONE 3561 C
科技场景 腾讯蓝及相关配色在科技场景中的应用时,除固定色外,可在其余配色中选择其他 1-2 种颜色。 注:黑白色可根据设计自行选择,建议加入白色进行搭配。	 Tencent Blue PANTONE 10104 C	 PANTONE 444 C PANTONE Warm Gray 7 C PANTONE Cool Gray 9 C PANTONE 165 C PANTONE 2592 C PANTONE 312 C PANTONE 3561 C
社交场景 腾讯蓝及相关配色在社交场景中的应用时,除固定色外,可在其余配色中选择其他 1-2 种颜色。 注:黑白色可根据设计自行选择,建议加入白色进行搭配。	 Tencent Blue PANTONE 165 C	 PANTONE 10104 C PANTONE 444 C PANTONE Warm Gray 7 C PANTONE Cool Gray 9 C PANTONE 2592 C PANTONE 312 C PANTONE 3561 C
娱乐场景 腾讯蓝及相关配色在娱乐场景中的应用时,除固定色外,可在其余配色中选择其他 1-2 种颜色。 注:黑白色可根据设计自行选择,建议加入白色进行搭配。	 Tencent Blue PANTONE 2592 C	 PANTONE 10104 C PANTONE 444 C PANTONE Warm Gray 7 C PANTONE Cool Gray 9 C PANTONE 165 C PANTONE 312 C PANTONE 3561 C

此页明确了腾讯蓝及相关配色在商务场景(集团)中的应用指引,除固定色外,不允许随意增加其他颜色,且在任何情况下都不允许随意更改颜色搭配。

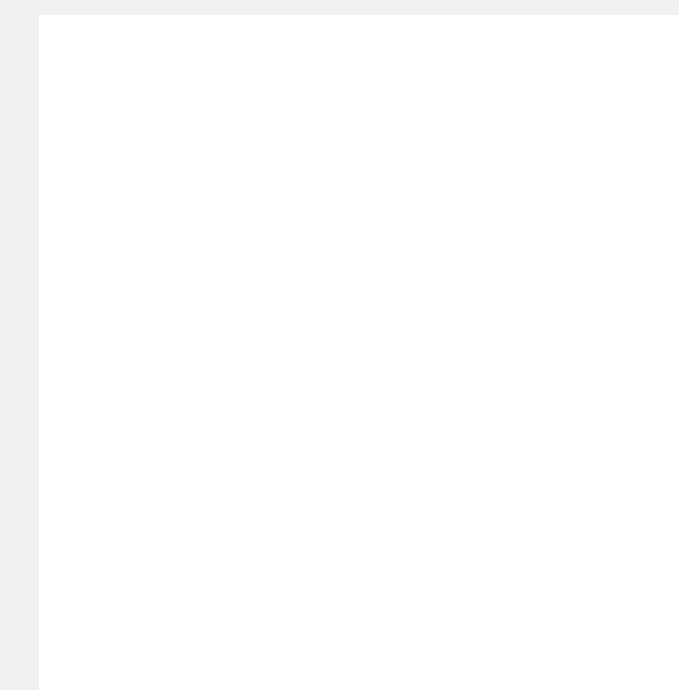
注:黑色可根据设计自行选择。



**Tencent
Blue**



**PANTONE
312 C**



此页提供腾讯蓝及配色应用示例参考。

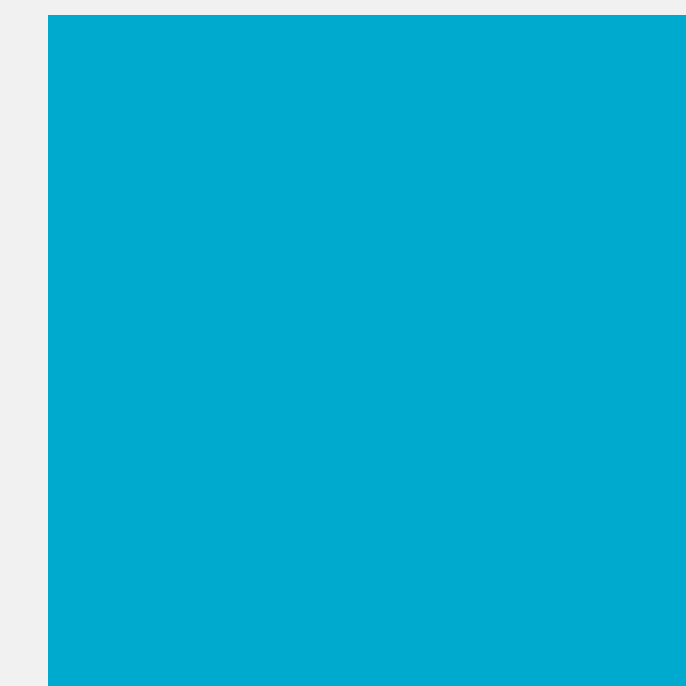


此页明确了腾讯蓝及相关配色在商务场景(业务)中的应用指引,除固定色外,可在其余配色中选择两种应用在设计中(不允许随意增加配色以外的颜色,黑白两色除外)。

注:黑色可根据设计自行选择。



**Tencent
Blue**



**PANTONE
312 C**

在固定色的基础下, 增加另一种配色(黑白色除外),
示例及颜色比例参考如下。



示例素材来源 / 2017 腾讯投资年会

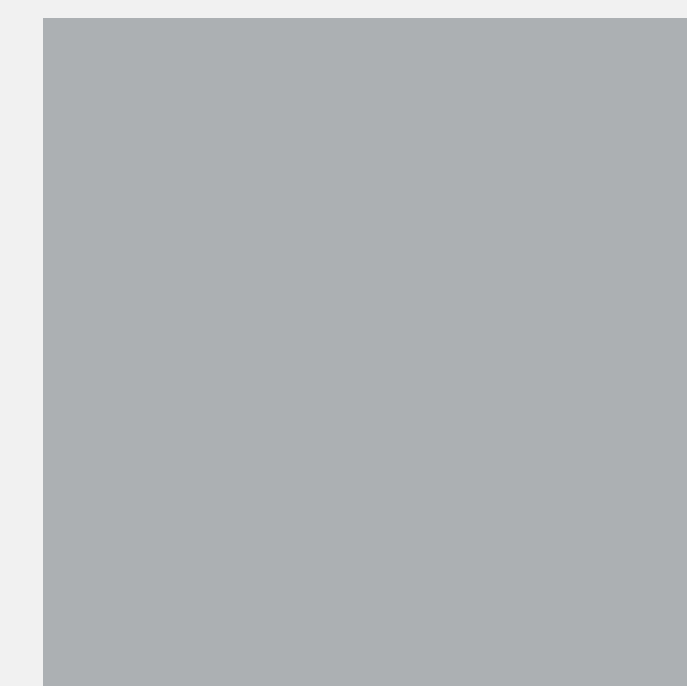


此页明确了腾讯蓝及相关配色在科技场景中的应用指引,除固定色外,可在其余配色中选择两种应用在设计中(不允许随意增加配色以外的颜色,黑白两色除外)。

注:黑白色可根据设计自行选择,建议加入白色进行搭配。

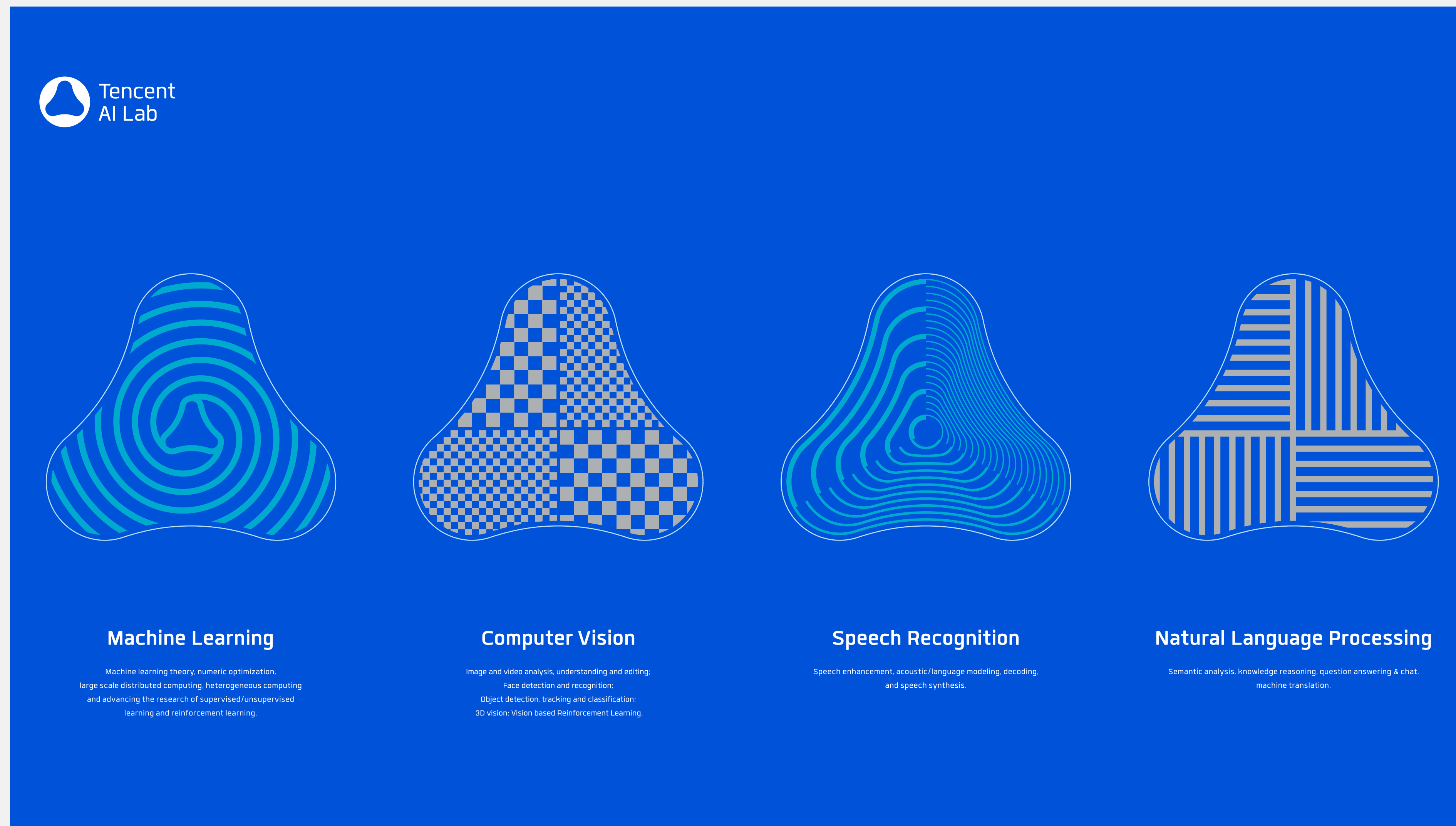


**Tencent
Blue**



**PANTONE
10104 C**

在固定色的基础下, 增加两种配色 (黑白色除外), 示例及颜色比例参考如下。



示例素材来源 / Tencent AI Lab



此页明确了腾讯蓝及相关配色在社交场景中的应用指引,除固定色外,可在其余配色中选择两种应用在设计中(不允许随意增加配色以外的颜色,黑白两色除外)。

注:黑白色可根据设计自行选择,建议加入白色进行搭配。

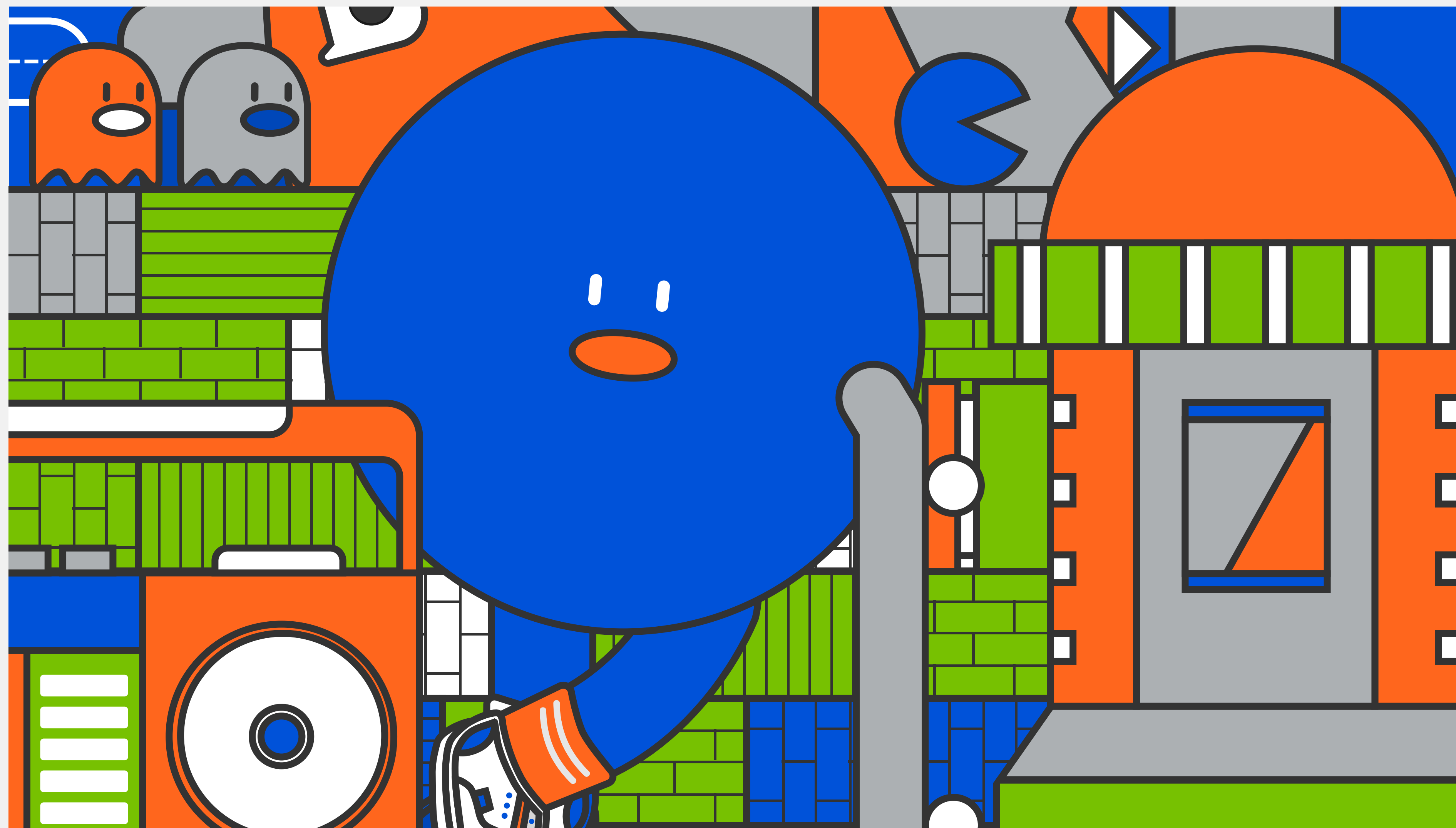


**Tencent
Blue**



PANTONE
165 C

在固定色的基础下, 增加两种配色 (黑白色除外), 示例及颜色比例参考如下。



示例素材来源 / IPENGOO 怪奇鹅



此页明确了腾讯蓝及相关配色在娱乐场景中的应用指引,除固定色外,可在其余配色中选择两种应用在设计中(不允许随意增加配色以外的颜色,黑白两色除外)。

注:黑白色可根据设计自行选择,建议加入白色进行搭配。



**Tencent
Blue**



**PANTONE
2592 C**

在固定色的基础下, 增加另一种配色(黑白色除外),
示例及颜色比例参考如下。



示例素材来源 / TGDC腾讯游戏开发者大会



vi.oa.com

获得更多的配色方案, 请关注后续更新